

正 本

檔 號：

保存年限：

農業部動植物防疫檢疫署 函

地址：100060臺北市中正區和平
西路二段100號9樓

32070

桃園市中壢區環北路400號10樓之1

承辦人：蔡宜珊

電話：(02)3343-2065

傳真：(02)2304-7055

電子信箱：tsai13@aphia.gov.tw

受文者：社團法人桃園市獸醫師公會

發文日期：中華民國114年3月13日

發文字號：防檢一字第1141861562號

速別：普通件

密等及解密條件或保密期限：

附件：會議紀錄及簽到簿各1份1141861562-A1

主旨：檢送本署114年3月11日召開之「建置供血犬貓資訊媒合平臺
系統規劃研商會議」紀錄，請查照。

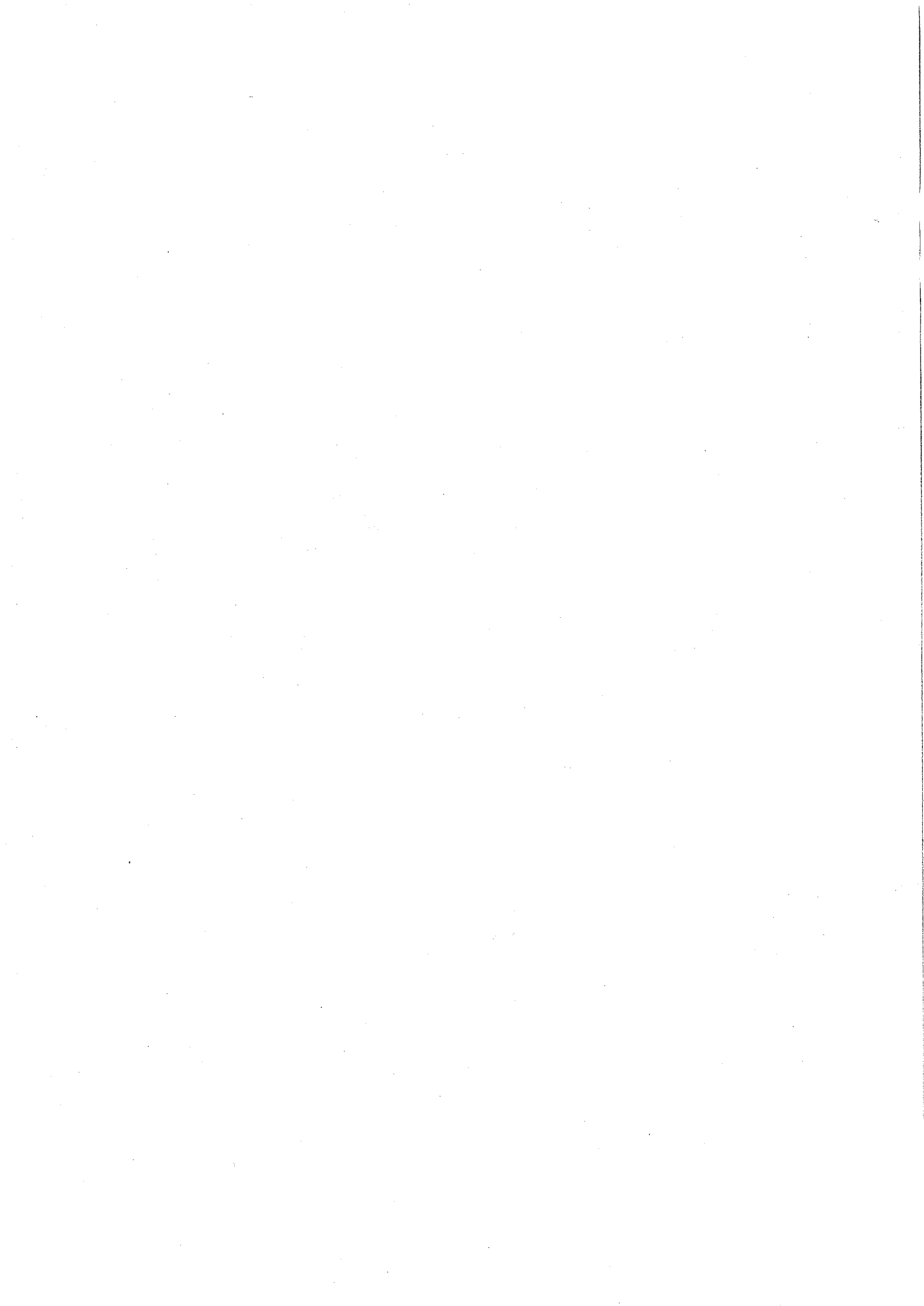


正本：中華民國獸醫師公會全國聯合會、臺北市獸醫師公會、社團法人新北市獸醫師公會、社團法人桃園市獸醫師公會、社團法人臺中市獸醫師公會、社團法人臺南市獸醫師公會、社團法人高雄市獸醫師公會、全民連鎖動物醫院、杜博動物醫院

副本：本署動物防疫組(含附件)

署長 徐榮彬

本案依照分層負責授權單位主管決行



農業部動植物防疫檢疫署
建置供血犬貓資訊媒合平台
系統規劃研商會議紀錄

壹、時間：114年3月11日（星期二）上午10時30分

貳、地點：本署1002會議室

參、主持人：林組長念農

紀錄：蔡宜珊技士

肆、主持人致詞：(略)。

伍、出(列)席人員：(如簽到簿)。

陸、討論事項：

案由一、有關供血犬貓資訊媒合平台初步規劃架構，提請討論。
說明：

- 一、本署前為規劃國內犬貓用血政策，於113年10月16日邀集國內獸醫學院(系)、直轄市獸醫師公會及血庫業者商討國內犬貓用血策略，會議決議以建置「供血犬貓資訊媒合平台」方式，整合國內供血網絡。
- 二、平台提供有意願攜帶犬貓捐血飼主及有執行犬貓供(輸)血服務動物醫院名單資訊登錄於平台供動物醫院參考，並整合犬貓血型、血液檢查、病原檢查與疫苗注射資料等紀錄，倘獸醫診療機構所診療動物有輸血需求時，可透過該平台查詢符合供血條件犬貓資訊，並可透過平台聯繫符合需求之供血犬貓名單(血庫或動物醫院)至獸醫診療機構進行後續檢查、配對與供血等事宜或可查詢血液庫存資訊聯繫血庫業者媒合血袋。
- 三、另該平台除提供前述基本資訊外，亦將與寵物登記管理資訊網、獸醫行政資訊網連結犬貓身分及動物醫院資訊，提升資料正確性。
- 四、供血犬貓資訊媒合平台初步規劃架構如下：
 - (一) 使用者角色：詳附件第1頁。
 - (二) 前後台目錄規劃架構：詳附件第2頁至第4頁。
 - (三) 供血端、檢查端、需求端使用流程，詳附件第5頁

至第 9 頁。

- 五、綜上，為維持犬貓血液穩定供給，規劃於 114 年建置一全國性「供血犬貓資訊媒合平台」，目前初步規劃架構是否符合使用需求提請討論。

決議：

- 一、臺北市前已建置捐血犬貓資訊媒合平台，所有權屬於臺北市獸醫師公會，倘有需要可開放權限給防檢署使用，供全國性供血犬貓資訊媒合平台建置規劃參考。
- 二、本署將參採評估各單位意見納入供血犬貓資訊媒合平台系統建置規劃，以符合使用者需求，並於系統上線前邀請非營利血庫、動物醫院、私人血庫等使用者進行測試。
- 三、請各縣市獸醫師公會於系統上線後協助推廣所轄動物醫院使用供血犬貓資訊媒合平台，以整合國內供血犬貓網絡及血液庫存。

柒、臨時動議：無。

捌、散會：上午 11 時 30 分。

使用者角色設定

供血端

- 非營利血庫
- 動物醫院
- 私人血庫

檢查端

- 動物醫院
- 血液檢查
- 製作血袋
- 配對輸血

需求端

- 動物醫院
- 媒合血袋
- 聯繫供血
犬貓名單
配對輸血

管理單位

- 中央單位(農業部防檢署)
- 地方單位(地方獸醫師管理機關)

供血犬貓資訊媒合平台-前台目錄

供血動物醫院/業者名單

供血端申請帳號後顯示於前台

- 供血動物醫院/業者名單：名稱、電話、地址、營業時間、服務項目(ex提供血袋或供血犬貓配對輸血)

血液徵求資訊公告

需求端可於前台建立血液徵求告示

- 需求端血液徵求資訊告示：動物名、品種、輸血需求(ex血型、輸血量)、飼主/動物醫院聯絡方式

系統公告

- 供血犬貓資格條件
- 系統使用者操作手冊

帳號申請

- 依使用者身分申請不同權限帳號登入，由系統管理者審查
- 供血端、需求端、檢查端、管理單位(政府機關)

供血犬貓資訊媒合平台-後台目錄

系統管理

- 個人資料修改：動物醫院、業者帳號維護 (供血犬貓資訊介接自寵物登記管理資訊網，可更改名下犬貓目前是否有意願捐血)

供血狗/貓名單(開放供血端、需求端、檢査端查詢)

- 供血端登錄供血犬貓資訊後可顯示於後台**供血狗/貓名單**供需求端查詢(可依區域、體型、品種、血型做資料篩選)，**供血狗/貓名單**之聯絡資訊為登錄供血犬貓資訊之非營利血庫、動物醫院或私人血庫(不顯示飼主資訊)
- 只顯示目前有意願捐血犬貓及符合供血資格犬貓(ex前次供血日期間隔太短則自動下架)

狗/貓血庫名單(開放供血端、需求端、檢査端查詢)

- 供血端登錄供血動物基本資訊(可選擇不顯示於供血狗/貓名單)，非營利血庫招募捐血犬貓後協助飼主登錄**供血犬貓資訊**，以利後續血液庫存管理
- 檢査端製成血袋後登錄供血動物檢査結果、供血量及供血日期，可顯示於後台**狗/貓血庫名單**
- 血庫名單顯示動物品種、血型、可供血區域及供血量(不揭露動物資訊)

供血犬貓資訊媒合平台-後台目錄

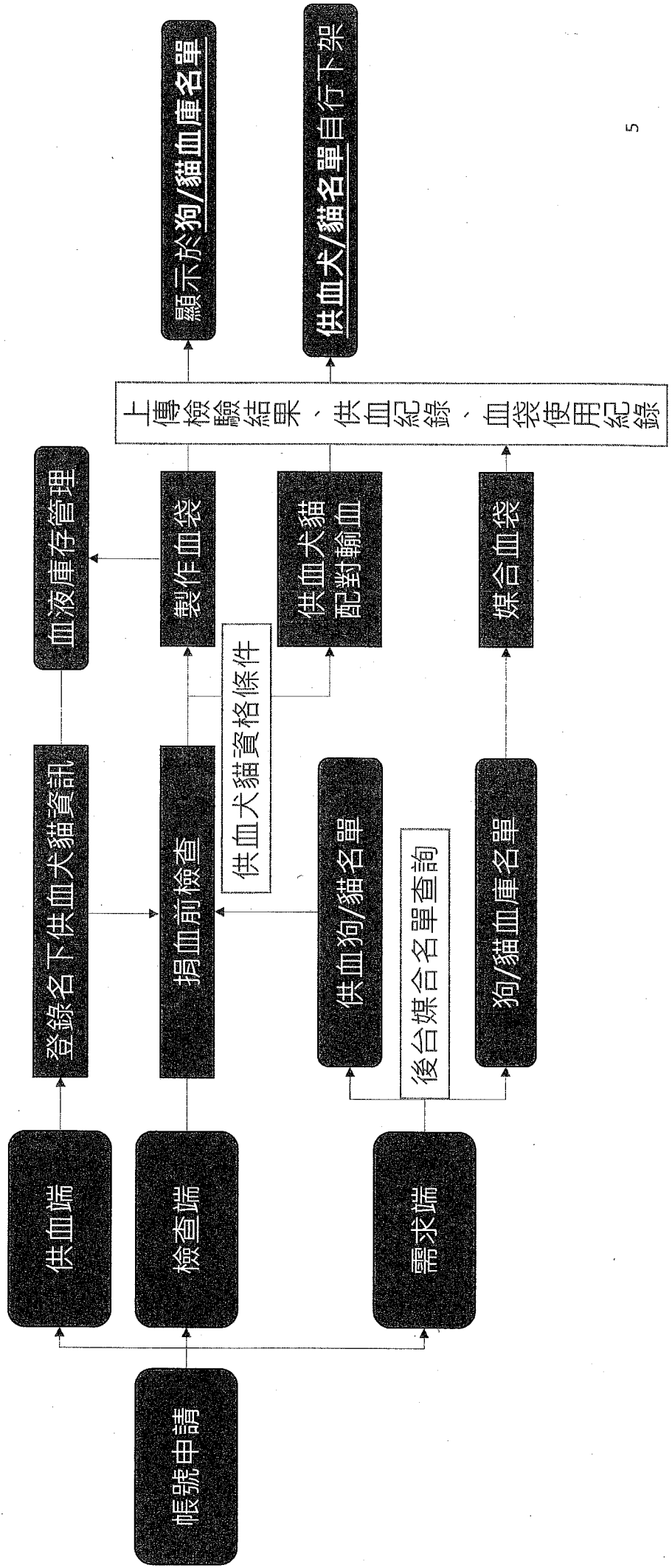
供血動物及血液庫存查詢(限制部分查詢權限)

- 供血端只顯示名下動物(含架上供血犬貓及目前無法供血但過去有供血紀錄犬貓，非營利血庫含招募之捐血犬貓)及血袋庫存查詢維護
- 檢査端、需求端未開放查詢

檢驗紀錄查詢(限制部分查詢權限)

- 檢査端可新增上傳檢驗紀錄(連動至供血狗貓名單及狗貓血庫名單)
- 僅顯示該帳號過去檢驗動物上傳紀錄

供血犬貓資訊媒合平台流程圖



供血端(有意願捐血犬貓飼主供血流程)

飼主

- 有意願攜帶犬貓捐血飼主透過非營利血庫或動物醫院至平台登錄供血犬貓資訊

媒合階段

- 完成登錄後可顯示於後台供血狗/貓名單供需求端查詢(聯絡資訊為登錄供血狗貓名單之非營利血庫或動物醫院)
- 有輸血需求之動物醫院聯繫非營利血庫或動物醫院進行後續血液檢查、配對

輸血階段

- 動物醫院進行供血動物健康評估、血液檢查，符合供血犬貓資格條件者進行配對輸血
- 完成輸血動物醫院至平台登錄供血紀錄及配對結果

供血端(動物醫院/非營利血庫/血庫業者供血流程)

供血端

- 有執行犬貓供血動物醫院、非營利血庫及血庫業者至平台申請帳號
- 帳號權限：登錄供血動物基本資訊及可供血動物醫院/業者聯絡資訊(含可供血區域)，可維護名下供血動物(非營利血庫含招募之捐血犬貓)是否有意願捐血(顯示於供血狗/貓名單)及血袋庫存資訊

製作血袋

- 動物醫院進行供血動物健康評估、血液檢查，符合供血犬貓資格條件者製成血袋
- 檢查端登錄供血動物檢查結果、供血量及供血日期

血庫媒合

- 檢查端完成登錄後可顯示於後台狗/貓血庫名單供需求端查詢
- 有輸血需求之動物醫院聯繫供血動物醫院/業者媒合血袋
- 完成輸血動物醫院至平台登錄血袋使用紀錄

檢查端(捐血前檢查、製作血袋、輸血流程)

檢查端

- 有執行捐血前檢查或製作血袋之動物醫院至平台申請帳號
- 帳號權限：可新增上傳檢驗紀錄、供血量及供血日期，動物醫院可同為供血端及檢查端(於申請帳號時勾選)

捐血前檢查

- 供血端攜供血動物至動物醫院依供血犬貓資格條件進行捐血前檢查
- 健康評估(一年內內血液學及血清/血漿生化學檢查)、病原檢測、血容比、血紅素、血型鑑定

系統登錄

- 血袋：由製成血袋動物醫院登錄檢查結果、供血量及供血日期 → **顯示於後台狗/貓血庫名單**
- 供血犬貓配對輸血：由輸血動物醫院登錄檢查紀錄、供血紀錄及配對結果 → **後台供血犬/貓名單自行下架 (設定一定間隔時間後再上架)**

需求端(輸血動物醫院)

需求端

- 有輸血需求之動物醫院至平台申請帳號
- 帳號權限：可於後台查詢供血狗/貓名單、狗/貓血庫名單，聯繫符合需求之供血犬貓名單(聯絡資訊為血庫或動物醫院)完成捐血前檢查，符合供血犬貓資格條件進行配對輸血後，上傳供血犬貓檢查結果、供血量及供血日期；或使用血袋後上傳血袋使用紀錄

徵求告示

- 需求端如無法於媒合平台找到合適的供血犬貓或血袋，可於前台建立血液徵求告示
- 填寫需求動物資訊、輸血需求條件、飼主/動物醫院聯絡方式，可設定上架日期區間

媒合記錄

- 至後台篩選符合供血條件之犬貓或血袋，聯繫符合需求之供血犬貓名單(聯絡資訊為血庫或動物醫院)
- 至動物醫院進行後續血液檢查、配對或媒合血袋
- 輸血完成後登錄供血紀錄及配對結果或血袋使用紀錄



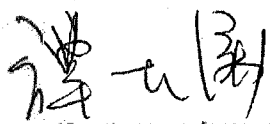
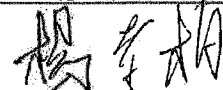
農業部動植物防疫檢疫署
「建置供血犬貓資訊媒合平臺系統規劃研商會議」
簽到簿

壹、時間：114年3月11日（星期二）上午10時30分

貳、地點：本署1002會議室

參、主席：林組長念農

肆、出（列）席單位及人員：

出席單位	姓名	簽名處
中華民國獸醫師公會 全國聯合會	譚大倫 理事長	
臺北市獸醫師公會	楊孝柏 理事長	
社團法人新北市 獸醫師公會	—	—
社團法人桃園市 獸醫師公會	丘立信 副理事長	視訊
社團法人臺中市 獸醫師公會	石金生 理事長	視訊
社團法人臺南市 獸醫師公會	許呈安/副理事長	視訊
	朱明泉	視訊
	吳采慧/總幹事	視訊
社團法人高雄市 獸醫師公會	馮宗宏 理事長	視訊
全民連鎖動物醫院	張國彬 院長	視訊
杜博動物醫院	施宗亨 院長	請假

	黃瑜令	黃瑜令
本署動物防疫組	莊采凡	視訊
	<p style="text-align: right;">張英健</p> <p>許家寧</p> <p>張英健 李宜珊</p>	