

正 本

檔 號：  
保存年限：

## 行政院農業委員會家畜衛生試驗所 函

320675

桃園市中壢區環北路400號10樓之1

地址：25158新北市淡水區中正路376號

承辦人：魯懿萍

電話：(08)7623039

傳真：(08)7623033

電子信箱：yplu@mail.nvri.gov.tw

受文者：桃園市獸醫師公會

發文日期：中華民國112年6月27日

發文字號：農衛試生字第1122523345號

速別：普通件

密等及解密條件或保密期限：

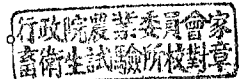
附件：課程表及報名表

主旨：本所訂於112年7月12日(星期三)上午9時10分於行政院農業委員會屏東農業生物技術園區籌備處3樓中型會議廳，辦理「112年優化水產動物生產醫學及終身學習教育平台第一次教育訓練」，檢送課程表及報名表各乙份，敬請貴單位轉知所屬同仁(或會員)踴躍參加，請查照。



說明：

- 一、依據「112年優化水產動物生產醫學及終身學習教育平台」112農科-5.1.2-檢-B2(3)計畫辦理。
- 二、本課程為獸醫師執業繼續教育積分採認課程，參加人員欲辦理教育積分者，上課前及下課後請務必簽到簽退(未簽到簽退者，該次學分不予採計)；未提供身分證字號核對者，將無法申報教育積分(請攜帶具身分證字號之證件以供核對)。
- 三、全程參加者將給予獸醫師執業繼續教育積分6分及公務人員終身學習認證時數6小時(請於人事行政總處公務人員終身學習入口網登錄)。
- 四、請填妥報名表後，於112年7月7日(星期五)前逕以傳真或電子郵件傳送至本所生物研究組報名，俾利彙處



正本：行政院農業委員會漁業署、行政院農業委員會動植物防疫檢疫局、行政院農業

委員會動植物防疫檢疫局基隆分局、行政院農業委員會動植物防疫檢疫局新竹分局、行政院農業委員會動植物防疫檢疫局高雄分局、行政院農業委員會動植物防疫檢疫局台中分局、基隆市動物保護防疫所、桃園市政府動物保護防疫處、苗栗縣動物保護防疫所、屏東縣動物防疫所、臺北市動物保護處、新北市政府動物保護防疫處、宜蘭縣動植物防疫所、新竹縣家畜疾病防治所、新竹市動物保護及防疫所、臺中市動物保護防疫處、彰化縣動物防疫所、南投縣家畜疾病防治所、雲林縣動植物防疫所、嘉義縣家畜疾病防治所、臺南市動物防疫保護處、高雄市動物保護處、臺東縣動物防疫所、花蓮縣動植物防疫所、澎湖縣家畜疾病防治所、金門縣動植物防疫所、花蓮縣水產培育所、中華民國獸醫師公會全國聯合會、臺北市獸醫師公會、社團法人新北市獸醫師公會、社團法人臺南市獸醫師公會、社團法人高雄市獸醫師公會、桃園市獸醫師公會、新竹市獸醫師公會、新竹縣獸醫師公會、苗栗縣獸醫師公會、社團法人臺中市獸醫師公會、彰化縣獸醫師公會、南投縣獸醫師公會、嘉義市獸醫師公會、嘉義縣獸醫師公會、雲林縣獸醫師公會、屏東縣獸醫師公會、宜蘭縣獸醫師公會、花蓮縣獸醫師公會、臺東縣獸醫師公會、基隆市獸醫師公會、金門縣獸醫師公會、澎湖縣獸醫師公會、本所動物用藥品檢定分所、連江縣政府、中華民國農科園區產學協會、國立臺灣大學獸醫學系、國立中興大學獸醫學系、國立嘉義大學獸醫學系、國立屏東科技大學獸醫學系

副本：本所秘書室、本所主計室、本所人事室、本所生物研究組、本所屏東水生動物實驗室(均含附件)

所長鄧明中

# 行政院農業委員會家畜衛生試驗所

112年優化水產動物生產醫學及終身學習教育平台第一次教育訓練

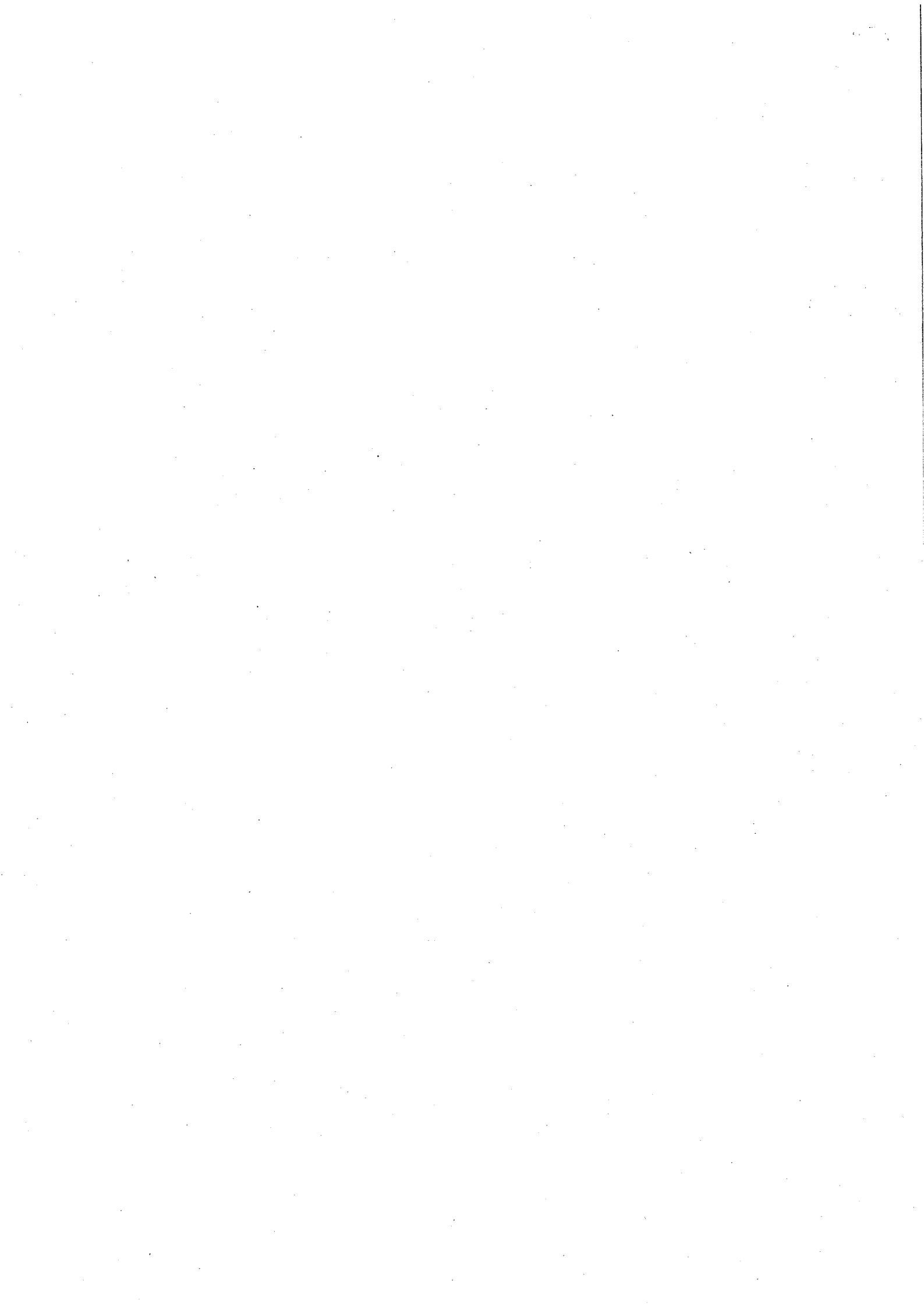
## 課程表

時間:112年7月12日(星期三)

地點:行政院農業委員會屏東農業生物技術園區籌備處3樓中型會議廳

主持人:林育如研究員兼組長

時間	講題	主講人
09:10~09:20	報到	
09:20~09:30	開幕式	
09:30~11:30	吳郭魚之生產醫學	國立屏東科技大學 獸醫學系陳石柱教授
11:30~12:30	午餐	
12:30~14:30	吳郭魚之寄生蟲性 及細菌性疾病	國立屏東科技大學 獸醫學系陳石柱教授
14:30~14:40	休息	
14:40~16:40	魚類免疫學及疫苗發 展與吳郭魚疫苗研究	國立屏東科技大學 獸醫學系陳石柱教授
16:40~16:50	綜合討論	



行政院農業委員會家畜衛生試驗所

112 年「優化水產動物生產醫學及終身學習教育平台」第一次教育訓練

獸醫師執業繼續教育訓練

報名表

時間：112 年 7 月 12 日(星期三)

地點：行政院農業委員會屏東農業生物技術園區籌備處 3 樓中型會議廳

地址：屏東縣長治鄉德和村神農路一號

單位/機關	職稱	姓名	連絡電話	葷	素
			身分證字號		

請 傳真電話：08-7623033

連絡電話：08-7623039

或電郵本所生物研究組研究助理王淑萍 [spwang@mail.nvri.gov.tw](mailto:spwang@mail.nvri.gov.tw)

# 交通資訊

## 交通指南：

自行開車：國道3號-長治交流道下-神農路一號至屏東農業園區籌備處。

高鐵、火車和公車：搭高鐵至新左營站-轉搭臺鐵至屏東站-轉搭屏東客運 8221、8226 至德和村站下車再步行至屏東農業園區籌備處。

