

正本

發文方式：郵寄

檔號：

保存年限：

桃園市政府動物保護處 函

地址：33053桃園市桃園區縣府路57號
承辦人：余佩珊
電話：03-3326742~102
電子信箱：10016561@mail.tycg.gov.tw

受文者：桃園市獸醫師公會

發文日期：中華民國109年5月11日
發文字號：桃動一字第1090002928號
速別：普通件
密等及解密條件或保密期限：
附件：新型冠狀病毒採樣指引

主旨：有關世界動物衛生組織（OIE）認定動物受新型冠狀病毒（SARS-CoV-2）感染，已符合動物新興疾病標準案，請轉知所屬會員，請查照。

說明：

- 一、依據行政院農業委員會動植物防疫檢疫局109年5月1日防檢一字第1091471347號函辦理。
- 二、邇來OIE公布接獲數起各國通報動物受新型冠狀肺炎（COVID-19）之病原SARS-CoV-2感染案例，並將COVID-19認定為動物新興疾病。爰任何感染COVID-19病毒之動物（包括物種資訊、診斷檢測以及相關流行病學資訊），均應根據陸生動物衛生法典之規範通報OIE。
- 三、倘發現COVID-19確診民眾飼養之寵物（犬、貓、貂）疑患此疾病案例時，應通知本處進行採樣後送行政院農業委員會家畜衛生試驗所檢測。
- 四、檢附疑似新型冠狀病毒感染犬貓貂採樣指引供參。

正本：桃園市獸醫師公會

副本：

處長 王得吉





PART 1 人員防護



PART 2 動物採樣

疑似新型冠狀病毒感染犬貓貂 採樣指引

行政院農業委員會家畜衛生試驗所 疫學研究組 2020年4月16日

PART 1 人員防護

人員防護

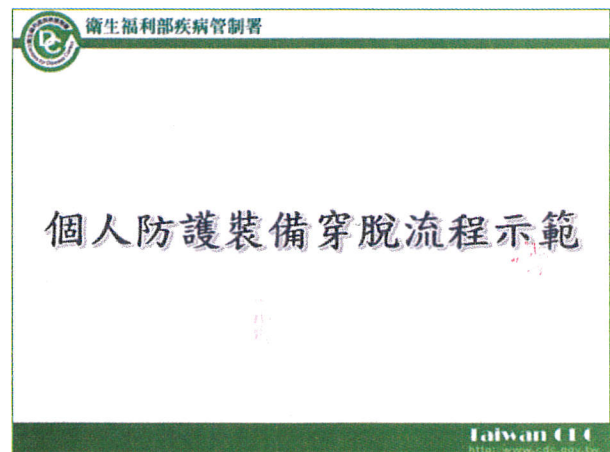
➤ 個人防護裝備

- 拋棄式防水性連身型防護衣
- 拋棄式防水長筒鞋套/橡膠長筒靴
- N95口罩
- 拋棄式防護面罩
- 醫用乳膠手套
- 75%酒精/乾洗手液

➤ 請提供畜主口罩與手套

➤ 保定動物需要的相關裝備

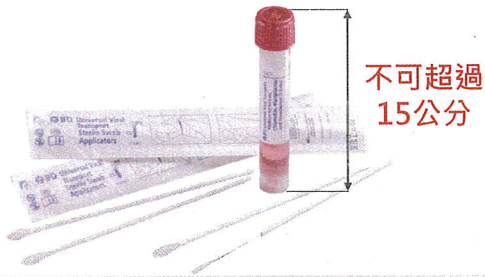
疾病管制署示範影片：<https://www.youtube.com/watch?v=1lsprM6MJ1A>



採樣與包裝

採樣試管、拭子

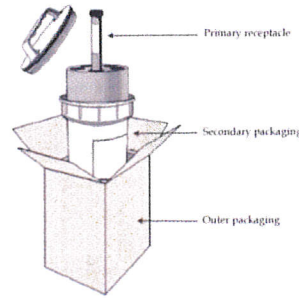
須含有病毒培養用保存液
(商品化套組或自行配製)



病毒培養用保存液配方
PBS添加牛血清白蛋白0.5~1.0%、penicillin 500 IU/ml、streptomycin 100µg/ml

檢體包裝容器

須符合P650包裝指示
(由畜衛所接獲通知後提供)



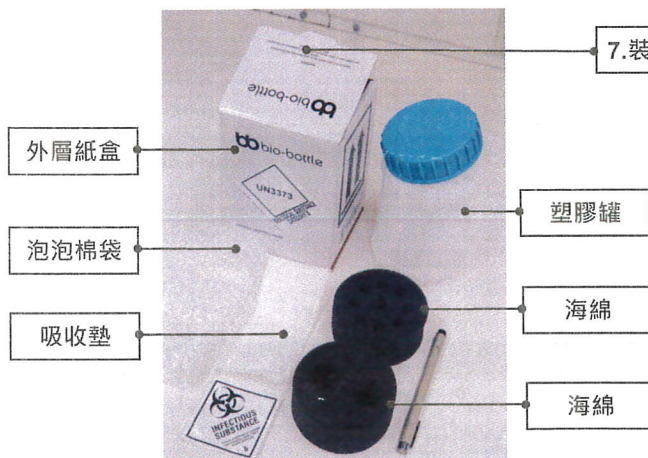
冷藏運輸箱

保持攝氏4度冷藏

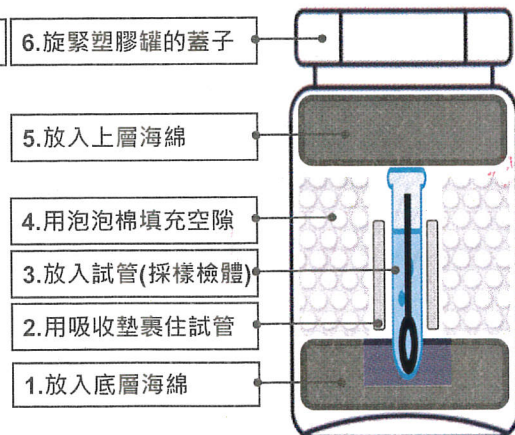


P650包裝容器

容器組件



操作程序



檢體運送

送檢單

每隻動物填寫一張

檢體

依法須用P650包裝

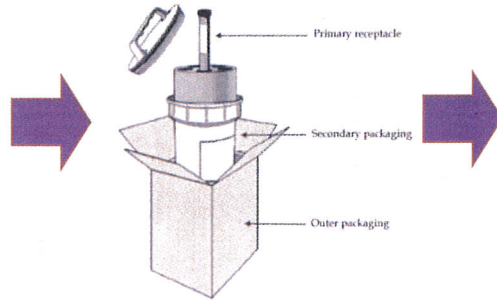
冷藏運送

攝氏4度，儘快送至畜衛所

收件機關
送檢機關
動物基本資料
檢體資料
疫情調查資訊

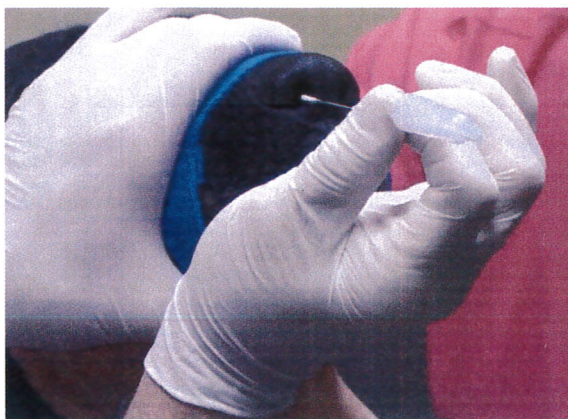
疑似或從 COVID-19 (新型冠狀病毒肺炎) 動物檢體送檢單
每隻動物填寫一張送檢單，請依規定用 P650 包裝寄交檢驗。

收件地址：行政院農業委員會畜產試驗所 農業病蟲診斷及檢驗中心 地址：桃園市平鎮區中法路 37 號 電話：(02)26211111 分機 559 傳真：(02)26297774	送檢機關名稱及地址 或附地址 或附日期 或附日期 收件人
送檢動物種類	動物種類
送檢部位	動物性別
寄檢檢體	動物毛色
送檢日期	檢體日期
檢體名稱	檢體名稱
檢體數量	檢體數量
檢體保存	檢體保存
檢體處理	檢體處理
檢體包裝	檢體包裝
檢體運送	檢體運送



可親送或宅配
禁用大眾運輸工具

鼻腔拭子採樣



- 預估鼻腔深度(眼至鼻孔的距離)
- 拭子不要預先濕潤
- 盡量將拭子深入鼻腔
- 輕轉拭子，避免過度刺激黏膜
- 抽出拭子時若沾有少量血液是正常的

參考影片：

犬 <https://www.youtube.com/watch?v=mhBL2XzQCe0>

口腔拭子採樣



- 採樣前半小時勿讓動物進食或喝水
- 輕輕讓拭子摩擦齒齦外側約30秒
- 避免讓動物咀嚼拭子

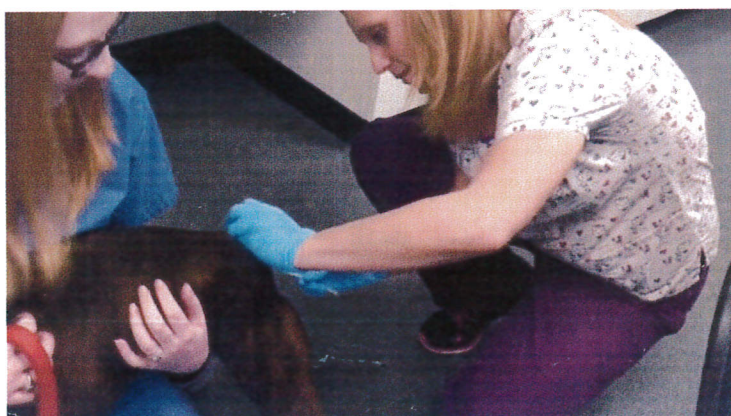
參考影片：

<https://www.youtube.com/watch?v=Rj0-vSfE7Vk>

https://www.youtube.com/watch?v=ZiBEM_0Qq3I

7

肛門拭子採樣



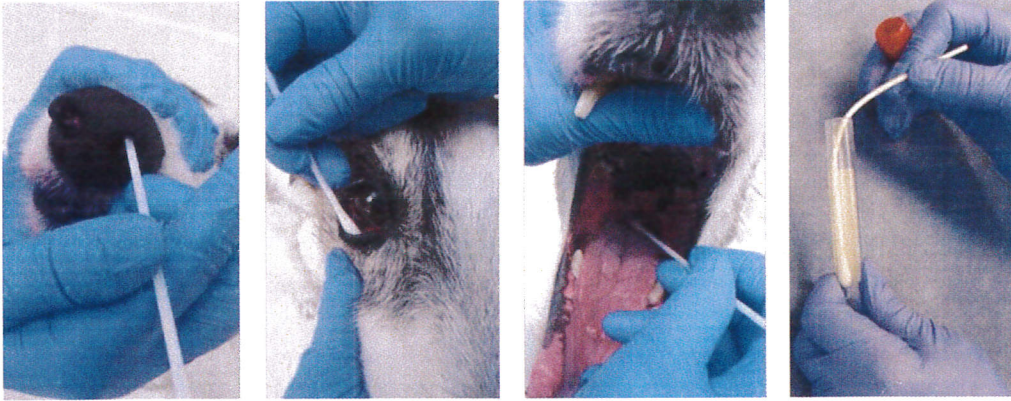
- 請畜主協助保定動物
- 直接將拭子深入直腸後輕轉
- 勿採集排出的糞便做為檢體，以免受環境污染

參考影片(從2分02秒開始看)：

<https://www.youtube.com/watch?v=LGG9f6MZDxk&list=PLI8PyWCd45axP6EJUzz-JPd4MmYezOBqG&index=22>

8

有關採樣技術的其他參考資訊



美國佛羅里達大學「以聚合酶連鎖反應檢測呼吸道病原採樣方法」(感謝劉振軒博士提供網頁連結：<https://vetmed-maddie.sites.medinfo.ufl.edu/files/2014/10/Collection-of-Swabs-for-Diagnosis-of-Respiratory-Pathogens-by-PCR.pdf>)